



日本での企業開拓のベストMAツール

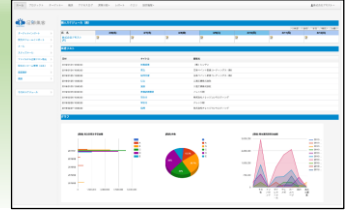
足跡集客

テレアポ率実績
平均16.5%

企業リスト
110万件

Step.1 ターゲット企業の絞り込み

AIにより日々更新される日本国内約180万社のデータベースから業種やエリア等の条件から容易に対象企業を絞り込みが可能です。



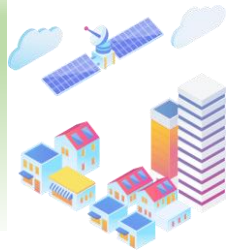
Step.2 メール、DMを一齐送信

絞り込んだ企業Webサイトの問合せフォームに御社のサービス案内を自動POST送付します。足跡集客システムにしかない企業リストと自動POST機能により、新規リード獲得を強力にバックアップします。



Step.3 ホームページアクセス追跡機能

「足跡集客」では従来のMAツールでは全く接点のない企業が御社のサイトにアクセスしたログも取得可能です。潜在ニーズの把握から新規リードを獲得までサポートする全く新しい「営業支援MAツール」を提供します。



Step.4 電話営業（足跡集客システムとセットサービス）

一般的なテレアポの成功率は1~2%です。即席集客システムと連携したテレアポの成功率は平均16.5%です。足跡集客システムから得た分析結果と部署まで絞り込んだテレアポにより、企業開拓に貢献します。



サービス／価格表（税込み価格）

格)	足跡集客システム			足跡集客システム+電話営業			
	Lite	Standard	Gold	Lite	Standard	Gold	
初期費用	33,000	55,000	77,000	55,000	88,000	110,000	
月額料金	1か月契約	49,500	77,000	—	—	—	
	3か月契約	36,300	71,500	121,000	—	—	
	6か月	33,000	66,000	110,000	121,000	181,500	330,000
	12か月	—	—	—	109,780	162,800	297,000
メール送信数/月	3,500通	8,000通	15,000通	5,000通	8,000通	15,000通	
電話営業/月	—	—	—	100件	150件	300件	
問い合わせフォーム	—	500件	2,000通	—	500通	2,000通	
企業リスト検索	業種、地域	業種、地域、資本金 従業員数、上場区分他		業種、地域	業種、地域、資本金 従業員数、上場区分他		
日報入力	—	○	○	○	○	○	
HTMLメール	—	○	○	—	○	○	
スコアリング	—	○	○	—	○	○	
クロス集計	—	○	○	—	○	○	

お問い合わせ・ご相談は

アセアン技能支援機構株式会社

担当：日高

〒106-0022 東京都新宿区新宿2-3-12 グレイスビル4F

Tel : 03-6380-1945 e-mail : hidaka@at-to.jp



「足跡集客」は株式会社ナレッジコンサルティングのサービスです。